

ÇİMENTAŞ İzmir Çimento Fabrikası Türk A.Ş.



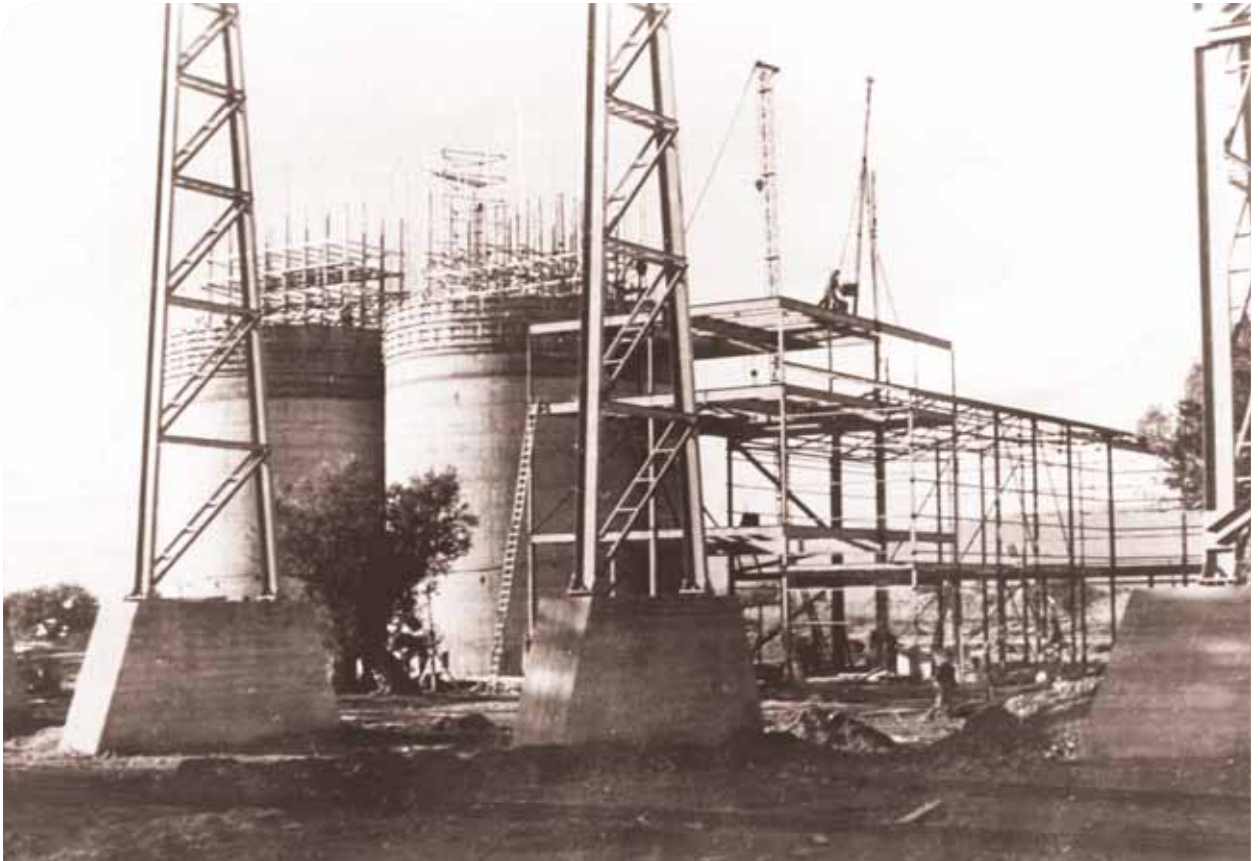
İzmir'de iki çimento tesisinin kapasitesi bir kat artıyor

İZMİR, AA

İç piyasanın ihtiyacını kısmen karşılayabilen, dış piyasa taleplerini ise cevapsız bırakan İzmir'deki iki çimento fabrikasının, mart ayı sonundan itibaren "Yüzde yüz oranında artan bir kapasite ile çalışacağı ve çimento ile ilgili tüm isteklere rahatça cevap verebileceği" açıklanmıştır.

Batı Anadolu Çimento Fabrikası'nın üretim kapasitesinin önemli bir bölümünün tamamlandığı ve halen 420 bin ton olan yıllık üretim kapasitesinin, geçen ayı başından itibaren 840 bin tona yükseltildiği belirtilmektedir. Çimentaş Çimento Fabrikası'nın kapasitesi de aynı tarihlerde 600 bin tondan 1 milyon tona çıkarılacaktır.

24 Şubat 1976 / Milliyet



ÇİMKO Çimento ve Beton Sanayi Tic. A.Ş.

Atatürk Barajı için Adıyaman Çimento fabrikası kuruldu

ADİYAMAN, (Cumhuriyet) — Montaj çalışmaları tamamlanan Adıyaman çimento fabrikası üretime geçmesinden sonraki ilk iki yıl Atatürk barajının çimento ihtiyacını karşılayacak. Yıllık kapasitesi 620.000 ton olan Adıyaman çimento fabrikası yaklaşık 4 milyar liraya mal olacak ve fabrikaya hammadde kendi çevresinden sağlanacak. Böylece maliyet artışlarına neden olan nakliyenin ortadan kalkacağı nı belirten yetkililer, fabrikanın önümüzdeki aylarda Sanayi ve Teknoloji Bakanı tarafından açılacağını söylediler. Fabrikada dışarıya yönelik üretim de yapılacak.

01 Aralık 1982 / Cumhuriyet

